

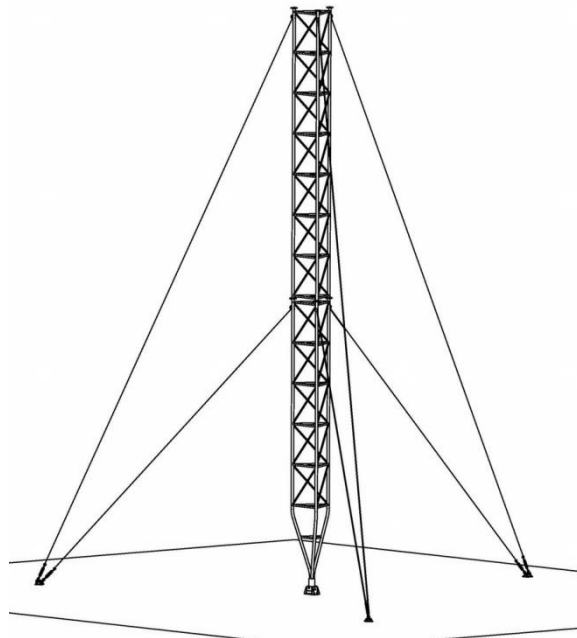
Aluminiowy maszt kratownicowy M400

wysokość: 3m do 24m

I strefa wiatrowa

I strefa oblodzeniowa

lp	wysokość w m	ilość segmentów	ilość poziomów odciągów
1	3 m	1 szt.	1
2	4 m	1 szt.	1
3	6 m	2 szt.	1
4	8m	2 szt.	1
5	10 m	3 szt.	2
6	12 m	3 szt.	2
7	14 m	4 szt.	2
8	16 m	4 szt.	2
9	18 m	5 szt.	3
10	20 m	5 szt.	3
11	22 m	6 szt.	3
12	24m	6 szt.	3



Podstawowe dane techniczne

szerokość masztu	400 mm
długość segmentu	4 m lub 2m
waga segmentu	± 8,5 kg
materiał	rury AW6060/6063T6 kołnierze AW6082T6
krawężniki	Ø35x1,5 – zależnie od wysokości
skratowanie poziome	Ø20x1,5 – zależnie od wysokości
Skratowanie ukośne	Ø20x1,5 – zależnie od wysokości
technika spawania	TIG
łączenie segmentów	kołnierzowe śruby M8x30 9szt.
mocowanie masztu	przegubowe o dwóch stopniach swobody
odciągi	lina stalowa ocynkowana Ø4mm + akcesoria

Zestaw zawiera:

- segmenty aluminiowe , śruby do skręcania, sztyca odgromowa
- aluminiowy przegub o dwóch stopniach swobody do montażu masztu na obiekcie
- liny odciągów wraz z akcesoriami